

Veiligheid

Bewaar deze handleiding op een veilige plaats nadat u de Melia kinderstoel hebt gemonteerd. U of andere gebruikers hebben die in de toekomst misschien nog nodig.

Zorg ervoor dat uw fiets geschikt is voor de Melia kinderstoel. Indien u vragen hebt, raadpleeg dan de gegevens die bij de fiets zijn meegeleverd, of vraag het na bij uw fietswinkel of -fabrikant.

De fabrikant is niet aansprakelijk voor schade die het gevolg is van het niet naleven van de gebruikershandleiding.

Monteer de Melia stoel aan de rechterkant (vanuit de zadel bekeken).

Zorg ervoor dat de schroeven van de bevestigingsset goed vastzitten, en controleer dit regelmatig.

Dit product is niet geschikt voor gebruik in de auto of andere voertuigen anders dan bakfietsen, fietskarren en boldervagens.

Zorg voor optimaal comfort en veiligheid van uw kind en controleer of het zitje niet naar voren helt, waardoor het kind eruit zou kunnen vallen.

Installeer het zitje volgens de beschrijving in de producthandleiding. Controleer regelmatig of het kind niet zwaarder is dan het maximaal toegestane gewicht.

Dit product is goedgekeurd voor kinderen vanaf 2 maanden tot maximaal 9 maanden, met een gewicht van maximaal 15 kg. Kinderen jonger dan 2 maanden mogen vanwege het lage gewicht van het kind, uitsluitend worden vervoerd in een stoeltje dat daarvoor geschikt is en het stoeltje moet voorzien zijn van bijbehorende accessoires van Melia om de stabiliteit te vergroten. Houd er rekening mee dat u niet sneller rijdt dan 10 kmph met kinderen jonger dan 2 maanden.

Zorg dat u en uw kind tijdens de fietsrit een goedgekeurde fietshelm dragen in landen of gebieden waar dat verplicht is. Controleer vóór gebruik of er nationale wet- of regelgeving is over het vervoer van een kind in een bakfiets of fietskar. U kunt hierover contact ook opnemen met Melia.

Controleer vóór elke fietsrit of de Melia kinderstoel het sturen niet belemmert. Gebruik steeds de gordel, en zorg ervoor dat u die correct om uw kind vastzet. Controleer of de gordel niet loszit of klem zit.

Zorg ervoor dat kleren, schoenen, speelgoed of lichaamsdelen van het kind niet in contact komen met bewegende onderdelen van de fiets, zoals wielen, bedrading en zadellveren. Controleer dit regelmatig naarmate het kind groter wordt. Zadelveren kunnen worden afgedekt met geschikte zadelveerbescherming. Zorg dat er zich geen scherpe voorwerpen binnen het bereik van het kind bevinden, zoals gerafelde kabels.

Het kind in het zitje heeft vaak warmere kleding nodig dan de fietser. Om u beiden te beschermen tegen onverwachte regen is het verstandig om waterbestendige kleding mee te nemen of een overkapping te plaatsen.

Controleer de temperatuur van het zitje voordat u het kind erin zet, vooral op hete, zonnige dagen.

Raadpleeg de wasinstructies in de bekleding voordat u die reinigt. Laat de bekleding drogen in een open ruimte om schimmelvorming te voorkomen.

Verander het product op geen enkele wijze. De fiets kan zich anders gedragen met een kind in het zitje, vooral als het gaat om evenwicht, sturen en remmen. Laat de fiets nooit onbewaakt achter met een kind in het zitje. Laat het kind nooit in het zitje wanneer de fiets is geparkeerd.

Garantie

De MELIA garantie dekt elk defect van en elke schade aan uw MELIA product gedurende 2 (twee) jaar vanaf de aankoopdatum door de oorspronkelijke koper.

Koopt u direct via MELIA dan kunnen kleine onderdelen die u bent kwijtgeraakt en die het daardoor onmogelijk maken om het Melia product (veilig) te kunnen gebruiken, gratis naar de oorspronkelijke koper verzonden zelfs als de termijn van 2 jaar is verstreken. Na 2 jaar kunt u wel de verzendkosten betalen als MELIA dat wenselijk vindt.

De MELIA garantie dekt geen defecten die het gevolg zijn van omstandigheden waarover MELIA geen controle heeft. Deze omstandigheden zijn inclusief, maar niet beperkt tot, misbruik, overbelasting, of het niet in staat zijn om het product of de accessoires te monteren, te bevestigen of te gebruiken overeenkomstig de geschreven instructies, richtlijnen en veiligheidsvoorschriften van MELIA. Ook dekt de garantie geen schade aan uw bakfiets, fietskar, boldervagen of andere voertuigen en vracht van de gebruiker, of aan andere personen en eigendommen.

MELIA behoudt zich het recht voor om:

1. Het artikel te repareren dat onder de voorwaarden van de MELIA garantie valt.
2. Het artikel te vervangen als de schade of het defect niet kan worden gerepareerd.
3. Een vergelijkbaar product met een vergelijkbare waarde aan te bieden, of de betaalde prijs te restitueren, als we het artikel niet door hetzelfde model kunnen vervangen.

1: vul het claimformulier in
2: maak het product schoon en zoek de aankoopbon op
3: breng het product samen met de bovenstaande documenten naar de dealer of neem contact op met MELIA als u het bij MELIA heeft aangekocht.
Stap 4: de dealer rapporteert de claim aan de MELIA klantenservice
Stap 5: de MELIA klantenservice verwerkt de claim en informeert de MELIA dealer over de beslissing
Stap 6: de dealer neemt weer contact met u op.

Safety

Keep this manual in a safe place after you have assembled the Melia seat. You or other users might need it in the future

Make sure your bike is suitable for the Melia seat. If you have any questions, consult the information provided with the seat or check with your bike shop or manufacturer.

The manufacturer is not liable for damage resulting from non-compliance with the user manual.

Mount the Melia seat on the right (viewed from the saddle).

Make sure that the screws of the mounting set are tight, and check this regularly.

This product is not suitable for use in a car or other vehicles other than cargo bikes, bicycle trailers and childrenpush trolleys

Ensure optimum comfort and safety for your child and check that the seat does not tilt forward, which could cause the child to fall out.

Install the seat according to the description in the product manual. Regularly check that the child is no heavier than the maximum weight allowed.

This product is approved for children from 2 months up to maximum 9 months, with a maximum weight of 15 kg. Due to the child's low weight, children under the age of 2 months may only be transported in a seat that is suitable for that purpose and the seat must be equipped with associated accessories from Melia to increase stability. Please note that you do not drive faster than 10 kmph with children under 2 months of age.

Make sure that you and your child wear an approved bicycle helmet during the cycle ride in countries or regions where required. Check before use whether there are national laws or regulations on the transport of a child in a cargo bike or bicycle trailer. You can also contact Melia about this.

Before each bicycle ride, check that the Melia seat does not obstruct steering. Always use the belt. Make sure you have it correctly fixed. Check if the belt is not loose or stuck

Ensure that clothes, shoes, toys or body parts of the child do not come into contact with moving parts of the bicycle, such as wheels, wiring and saddle springs. Check this regularly as you go the child grows up. Make sure there are no sharp objects within reach of the child, such as frayed cables.

The child in the seat often needs warmer clothing than the cyclist. It is wise to protect both of you against unexpected rain to take water-resistant clothing or place a canopy.

Check the temperature of the seat before inserting the child, especially on hot, sunny days.

Consult the washing instructions in the cover before cleaning. Allow the cover to dry in an open space to prevent mold.

Do not change the product in any way. The bicycle can behave differently with a child in the seat, especially when it comes to balance, steering and braking. Never leave the bicycle unattended with a child in the seat. Never leave the child in the seat when the bicycle is parked.

Guarantee

The MELIA warranty covers every defect and damage to your MELIA product for 2 (two) years from the date of purchase by the original buyer.

If you buy directly through MELIA, small parts that you have lost and that make it impossible to use the Melia product (safety) can be sent to the original buyer free of charge even if the 2-year period has expired. After 2 years you can pay the shipping costs if MELIA considers it desirable.

The MELIA warranty does not cover defects that are the result of circumstances over which MELIA has no control. These circumstances include, but are not limited to, misuse, overloading, or inability to assemble, confirm, or use the product or accessory in accordance with written instructions, guidelines, and safety rules from MELIA. The warranty also does not cover damage to your cargo bike, bicycle trailer, pushrolley or other vehicles and cargo of the user, or to other persons and property.

MELIA reserves the right to:

1. Repair the item that falls under the terms of the MELIA warranty.
2. Replace the item if the damage or defect cannot be repaired.
3. Offer a comparable product with a comparable value, or refund the price paid, if we cannot replace the item with the same model.

What to do?

1: complete the claim form
2: clean the product and look up the purchase receipt
3: Bring the product together with the above documents to the dealer or contact MELIA if you have purchased it from MELIA.
Step 4: the dealer reports the claim to MELIA customer service
Step 5: MELIA customer service processes the claim and informs the MELIA dealer about the decision

Babyschaal PLUS schaaap 0-9 mnd



Details

1. kleur	ecru	productcode	S1001 PLUS-5
2. voorzien van	draagbandlusjes	naam	babyschaal plus schaaap-5
3. (transpiratie) vochtopname	uitstekend	ean code	8717677871353
4. basis materiaal stoel	EPS (Pisolan)	gewicht stoel	0,6 kg
5. nekbeschermers	zwart, 4 seizoenen.	draagvermogen	15 kg
6. verstelgesp	1 stuks, Nylon	max lengte kind	78 cm
7. safetybelt	40 mm Nylon	max leeftijd kind	9 mnd
8. sluiting 5-punts	1 stuk, Nylon	land van productie	Nederland
9. druppelwerend	beetje, niet waterdicht	kindvriendelijk geproduceerd	ja

Details

1. color	ecru	product code	S1001 PLUS-5
2. includes	carry straps loops	name	babyschaal plus sheep-5
3.(perspiration) absorption	perfect	ean code	8717677871353
4. basic material chair	EPS (Pisolan)	weight seat	0,6 kg
5. neckprotection	black, 4 seasons	carrying capacity	15 kg
6. adjustment buckle quantity	1 ,Nylon	max length child	78 cm
7. safetybelt	1, Nylon	max age child	9 mnd
8. easy lock	1, Nylon	country of production	The Nederlands
9. drop repelling	yes but not waterproof	produced child friendly	yes

Getest in een iso gecertificeerde lab

Keurmerken

Alle Melia stoelen zijn getest in een ISO-gecertificeerde laboratorium waarbij er bots en shocktesten zijn uitgevoerd. Onze stoelen hebben een Europese veiligheidscertificaat. De Melia stoeltjes zijn alleen geschikt voor (e)-bakfietsen, fietskarren en bolderwagens.

Regulatory: 3-punts: IEC 60068-2-6
 Regulatory: 5-punts: IEC 60068-2-6
 IEC 60068-2-27
 IEC 60068-2-64

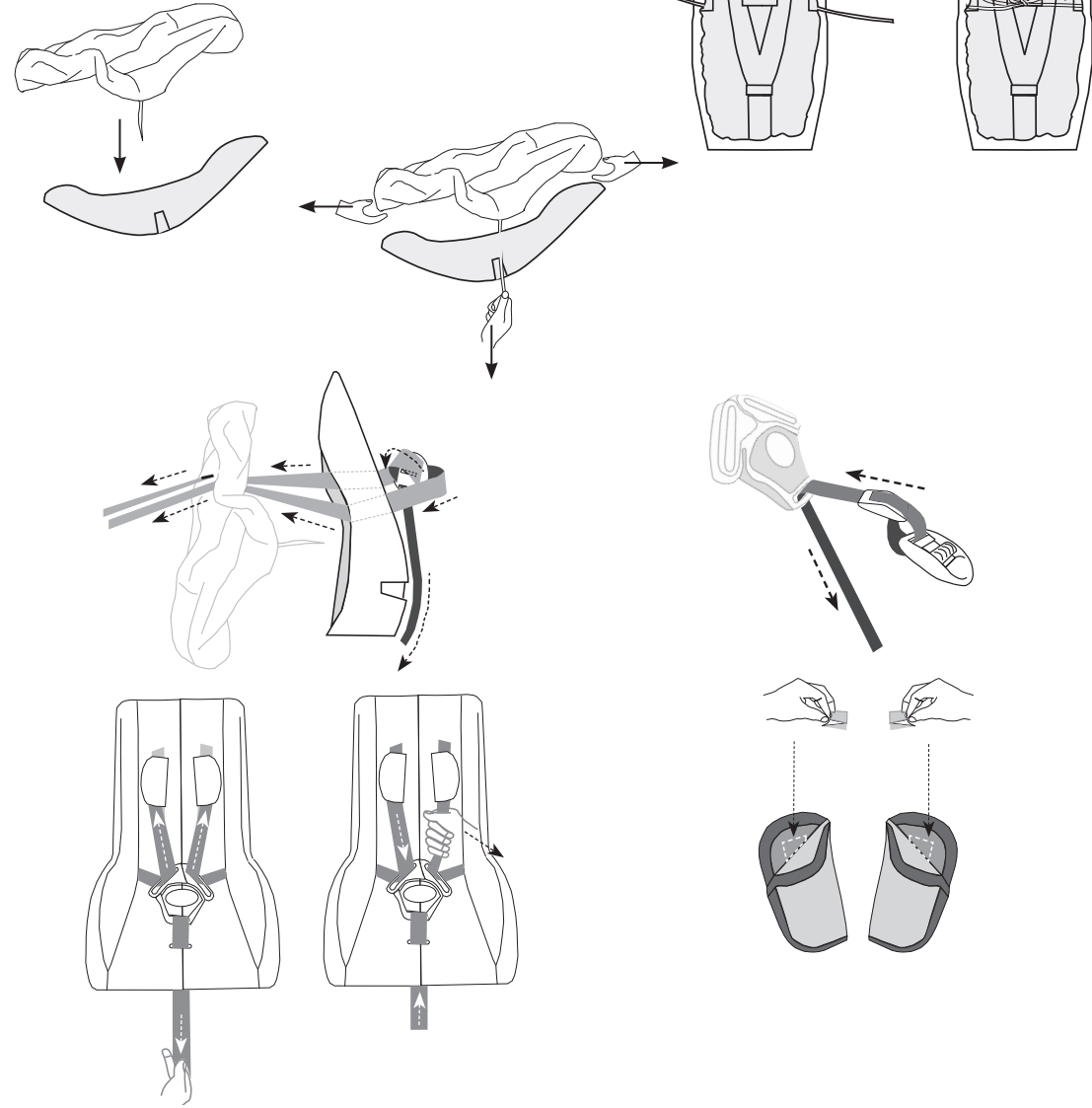
Safety Certificates

All Melia seats have been tested in an ISO-certified laboratory where bots and shock tests have been carried out. Our seats have a European and world safety certificate. The Melia seats are only suitable for (e)-bak bikes, bicycle trailer and children push trolleys


Regulatory: 3-punts: IEC 60068-2-6
 Regulatory: 5-punts: IEC 60068-2-6
 IEC 60068-2-27
 IEC 60068-2-64



 YouTube MELIA cover serie



 YouTube MELIA VIJFPUNTS SLUITING MONTAGE

 YouTube MELIA NEKBESCHER MONTAGE

 YouTube MELIA VIJFPUNTS GORDEL BAND MONTAGE

De Melia schaal is de beste schokbreker



Airpop

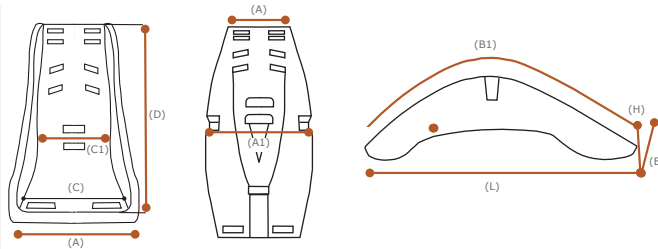
Lucht staat bekend als de beste schokbreker. Onze stoeltjes bestaan voor meer dan 90% uit lucht. De rest is Pioselan (Airpop). Een milieuvriendelijk geproduceerde stoel die 5 tot 7 keer te recyclen is na gebruik. Eigenschappen van Airpop zijn onder andere:

de goede demping, kan veel gewicht dragen, waterdicht, recyclebaar, licht in gewicht. De speciale productiemethode van de Melia stoel zorgt ervoor dat het stoeltje ook langer meegaat.



Air is known as the best shock absorber. Our seats consist of more than 90% air. The rest is Pioselan (Airpop). An environmentally friendly seat that can be recycled 5 to 7 times after use. You will also find this material in bicycle helmets, car bumpers and child car seats. Airpop features includes:

good cushioning, can bear a lot of weight, waterproof, recyclable, light in weight. The special production method of the Melia chair ensures that the chair also lasts longer.



kleur	zwart
breedte buitenmaat (A) (A1)	22 cm - 25,5 cm
lengte buitenmaat (B1)	80 cm
breedte binnenmaat (C) (C1)	19 cm - 20 cm
lengte binnenmaat (D)	75 cm
draagvermogen	15 kg
doos afmeting (LxBxH)	70 x 30 x 30

Accessoires - accessories



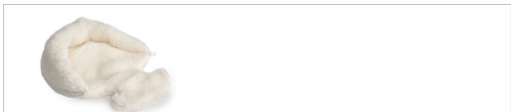
Beschermhoes A1001RBS voor uw babyschaal. Waterdicht

Protective cover A1001RBS for your baby shell. Waterproof



Lichaamverkleiner A1001.IS voor babyschaal. Vanaf 0 maanden te gebruiken. Vult de ruimte op aan de binnenkant en zorgt voor meer stabiliteit.

Body reducer A1001.IS for baby shell. Can be used from 0 months. Fills the space on the inside and provides more stability.



Hoofdverkleiner A1001.PLUS voor babyschaal. Vanaf 0 maanden te gebruiken. Houdt baby's hoofdje op de juiste plek tijdens de rit.

Head reducer A1001.PLUS for babyshell. Can be used from 0 months. Keep baby's head in the right place during the ride.



Hoofdverkleiner A1001. voor babyschaal. Vanaf 0 maanden te gebruiken. Houdt baby's hoofdje op de juiste plek tijdens de rit.

Headreducer A1001. for babyshell. Can be used from 0 months. Keep baby's head in the right place during the ride.



Melia childrenseats, Walenburgerweg 34, 3033 AC Rotterdam.
 www.melia.nl info@melia.nl +31(0)102654683

© Melia 2020. All right reserved.