

## prepare strap

Enclosed you'll find a strap with velcro at the end. Push the velcro end through the bottom openings of your MELIA seat. Turn the seat over and fasten the velcro inside. Close the cover again.

Meegeleverd is een bandje met klitteband aan het uiteinde. Duw de klitteband door de onderste openingen van uw MELIA stoel. Maak de klitteband goed vast aan de binnekant en doe daarna de cover weer eroverheen.

## place seat

Place the seat on the bench. The strap without the velcro will stick out underneath.

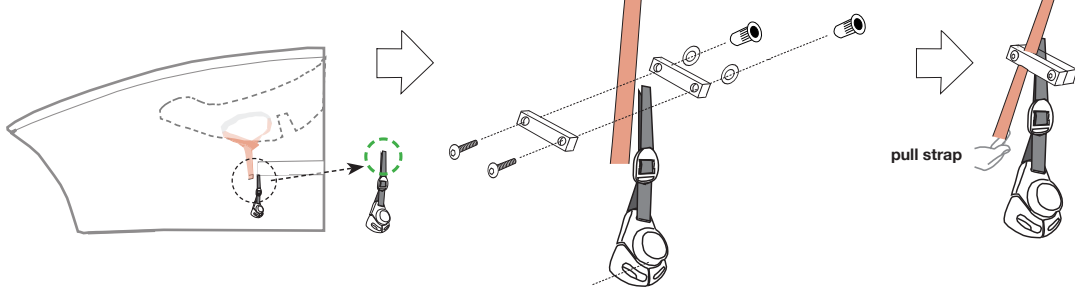
Zet de MELIA stoel op het bankje van uw bakfiets. Het bandje zonder klitteband steekt aan de onderzijde uit.



scan for instructions

MELIA. Universal bottom belt clamp





## attachment below

You're about to create an attachment point by using a clamp. Place the clamp as close as possible to the beginning of your bench.

U gaat u een bevestigingspunt creëren. Plaats de klem zo dicht mogelijk bij het bankje.

## create attachment

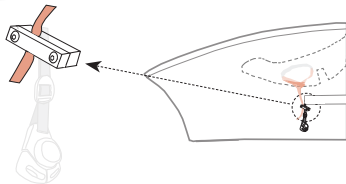
Assemble the clamp using the supplied parts. **DO NOT FULLY TIGHTEN.** because you still need to pull the strap from your seat through the clamp.

Zet de klem in elkaar. **DRAAI NOG NIET STEVIG VAST.** Het bandje dat vanuit uw stoel komt moet er nog doorheen.

## clamp tight

Pull the strap coming from your seat through the clamp until your seat is firmly secured on the bench. Now tighten the clamp!

Trek het bandje dat vanuit uw stoel komt door de klem totdat uw stoel tegen het bankje wordt getrokken. Maak nu de klem goed vast.



To adjust or release your seat use the inside velcro

Om uw stoel te verstellen of om uw stoel te verwijderen maak gebruik van de klitteband binnenin.

