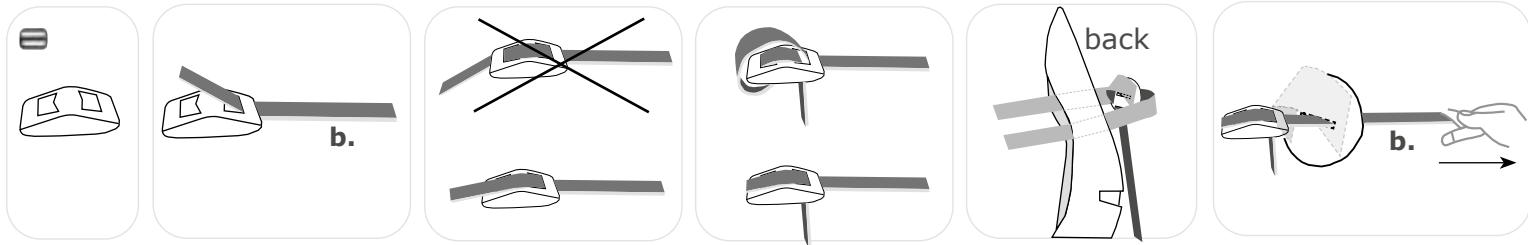


Gazelle Makki montageset 5 punts

Bovenzijde;

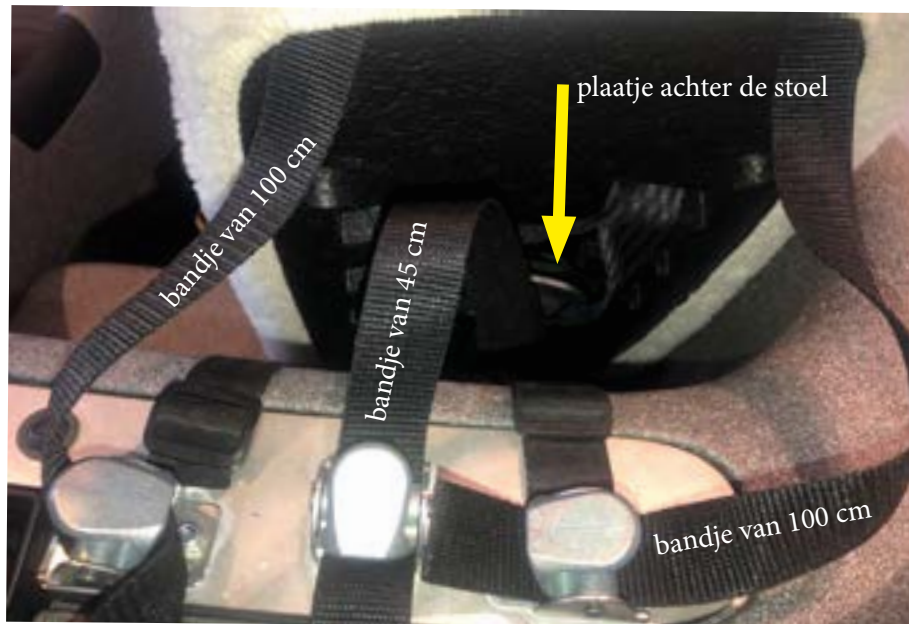
U heeft een 5 punts MELIA stoel. Aan de achterkant van het stoeltje zit een ronde metalen-plaat. Haal het bandje van circa 45 cm door de plaat. Zie hieronder hoe dat moet.



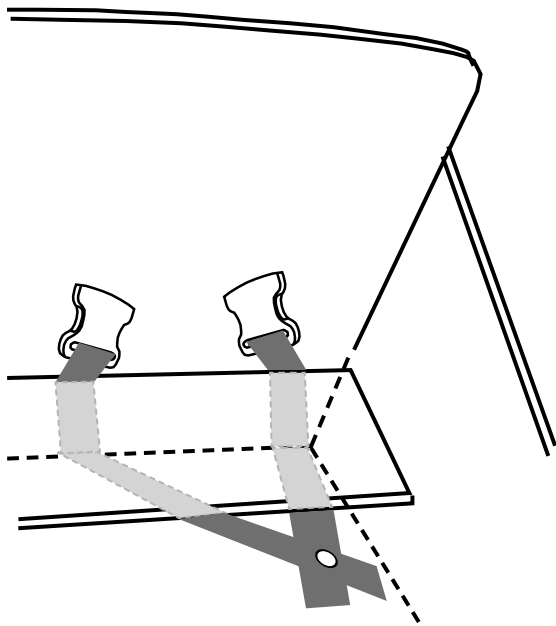
Haal het bandje van circa 1 meter door het stoeltje. Zie hieronder hoe dat moet.



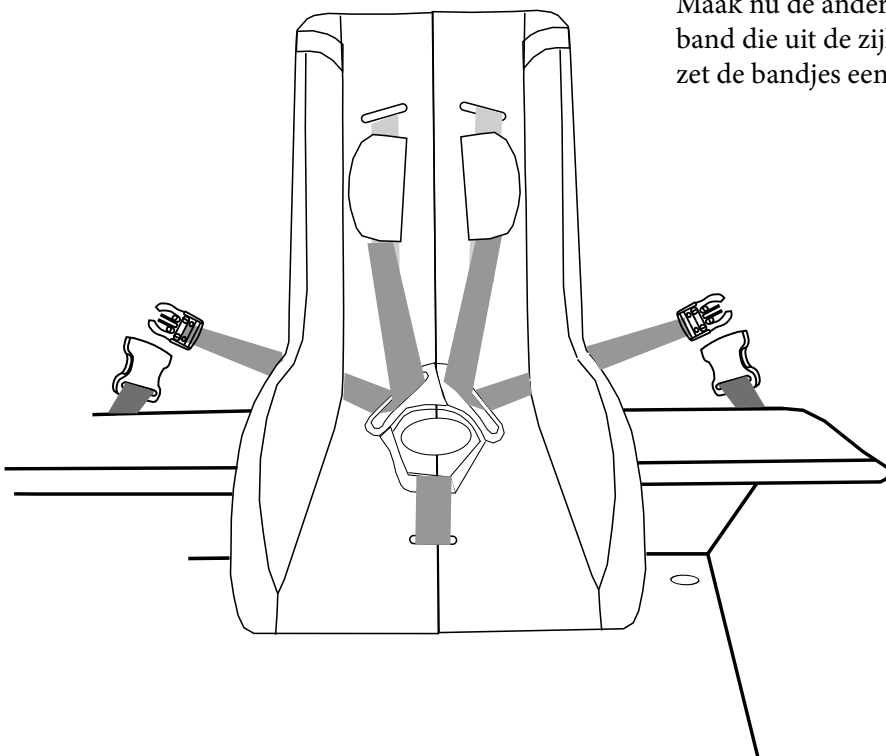
Monteer de Makki-plaat (volg de instructie op de QR code) op de bak en trek daarna de bandjes door de gespen. Trek het geheel strak aan zodat de stoel tegen de bak komt. Zowel de stoel alsook de gordels zijn nu beveiligd.



Zijkant;



Meegeleverd zijn twee bandjes met steekgespen eraan. Volg de QR code om de bodem onderdelen te bevestigen. Aan het bodemonderdeel komen ook de twee bandjes voor de zijkant. Zorg ervoor dat de zijbandjes achter de stoel langsgaan richting de bodem.



Maak nu de andere helft van uw steekgesp (vork) vast aan de gordelband die uit de zijkant van stoel komt. Klik nu beide delen samen en zet de bandjes een beetje op spanning. De zijkant is nu ook gereed.

Bodem;

De QR code toont de montage in combinatie met een MELIA 3 puntsstoel. De 5 punts stoel die u bezit wijkt alleen af wat betreft de bovenkant en zijkant. # punts modellen hebben geen zijkant bevestiging. U kunt dus voor de bodem instructie de QR code instructies opvolgen.

